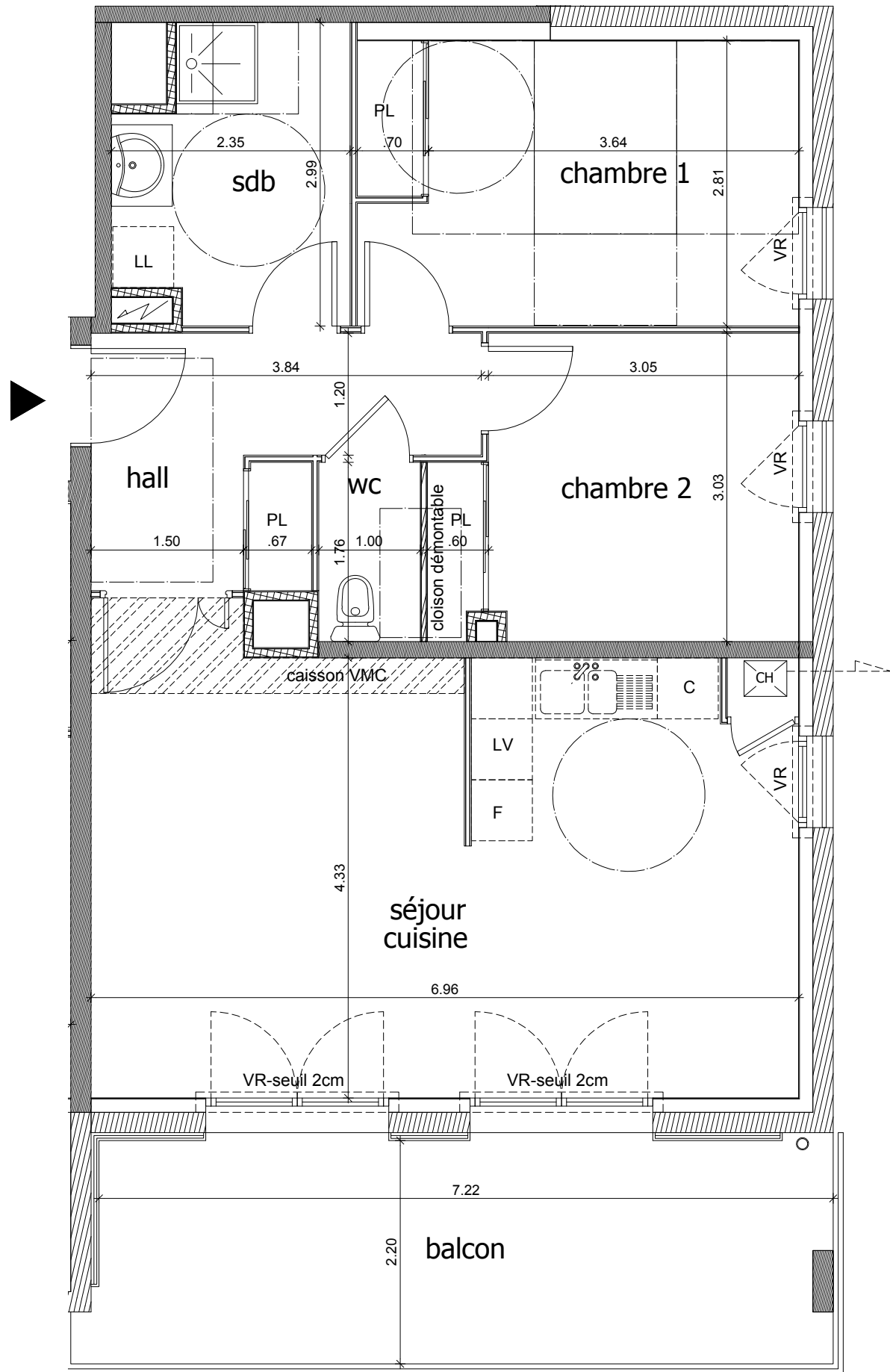
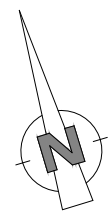


Les cotes et surfaces sont susceptibles de modifications dues aux impératifs administratifs, aux contraintes techniques de construction et aux tolérances d'exécution.  
 Les meubles et éléments de cuisine dessinés sur ce plan ne sont qu'indicatifs, seuls seront fournis les équipements figurant sur le descriptif annexé à l'acte de vente.  
 Les retombées, soffites, faux-plafonds, canalisations et radiateurs peuvent ne pas être systématiquement représentés.

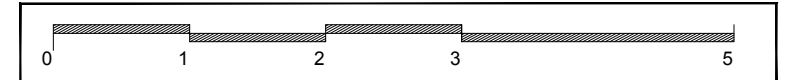
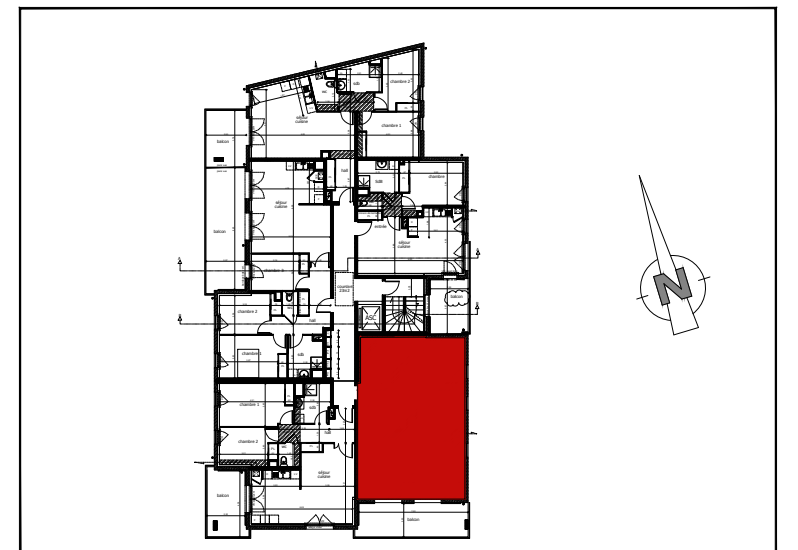


## plan de pré-commercialisation



**"Le Clos de la Roussanne"**  
 lieu dit "Le Mas" - rue Jacques Marret  
 Saint Pierre d'Albigny

SOFIRALP - 112 A rue Sadi Carnot - 38 140 RIVES



Type	T3	SURFACES HABITABLES	
Etage	1	hall / PL	7.50 m <sup>2</sup>
N° de lgt	101	séjour / cuisine	31.00 m <sup>2</sup>
		chambre 1	12.20 m <sup>2</sup>
		chambre 2 / PL	10.00 m <sup>2</sup>
		salle de bains	6.20 m <sup>2</sup>
		wc	1.70 m <sup>2</sup>
		<b>TOTAL</b>	<b>68.60 m<sup>2</sup></b>
		balcon	15.40 m <sup>2</sup>
TMA du 28 05 2019			
1ère édition mai 2019			