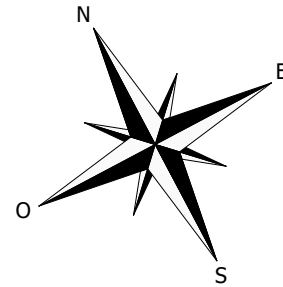


Bâtiment D - RDC

T3
T4

Le MONT CHARVET - route de Lyon, lieu-dit La Grande Forêt 73160 COGNIN



INDICE	DATE	PLAN DE COMMERCIALISATION
0	Novembre 2024	Format A3

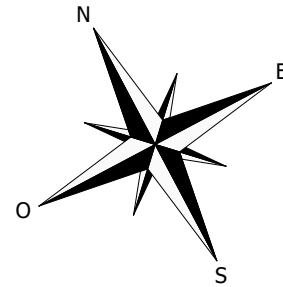
Des modifications sont susceptibles d'être apportées à ce plan en fonction des nécessités techniques, de la réalisation tant ce qui concerne les dimensions libres que les équipements. Les surfaces sont approximatives. Les retombées, les soffites, les faux-plafonds, les équipements sanitaires ainsi que le calepinage et les dimensions des carrelages sont figurés à titre indicatif, et peuvent subir des modifications pour impératif technique. Les appareils ménagers ne sont pas fournis. Les volets roulants seront prévus conformément à la notice de vente. Les coffres de volet roulant ne sont pas représentés et seront débordants à l'intérieur. La hauteur des seuils au droit des portes-fenêtres sur balcons ou terrasses pourra varier entre 8 et 25 cm à partir du sol intérieur. La hauteur entre le jardin et la terrasse pourra varier entre 0 et 40 cm. Les jardins ne seront pas nécessairement plats et pourront comporter des talus et des pentes.



Bâtiment D - R+1

- T2
T3
T4

Le MONT CHARVET - route de Lyon, lieu-dit La Grande Forêt 73160 COGNIN



INDICE	DATE	PLAN DE COMMERCIALISATION
0	Novembre 2024	Format A3

Des modifications sont susceptibles d'être apportées à ce plan en fonction des nécessités techniques, de la réalisation tant ce qui concerne les dimensions libres que les équipements. Les surfaces sont approximatives. Les retombées, les soffites, les faux-plafonds, les équipements sanitaires ainsi que le calepinage et les dimensions des carrelages sont figurés à titre indicatif, et peuvent subir des modifications pour impératif technique. Les appareils ménagers ne sont pas fournis. Les volets roulants seront prévus conformément à la notice de vente. Les coffres de volet roulant ne sont pas représentés et seront débordants à l'intérieur. La hauteur des seuils au droit des portes-fenêtres sur balcons ou terrasses pourra varier entre 8 et 25 cm à partir du sol intérieur. La hauteur entre le jardin et la terrasse pourra varier entre 0 et 40 cm. Les jardins ne seront pas nécessairement plats et pourront comporter des talus et des pentes.

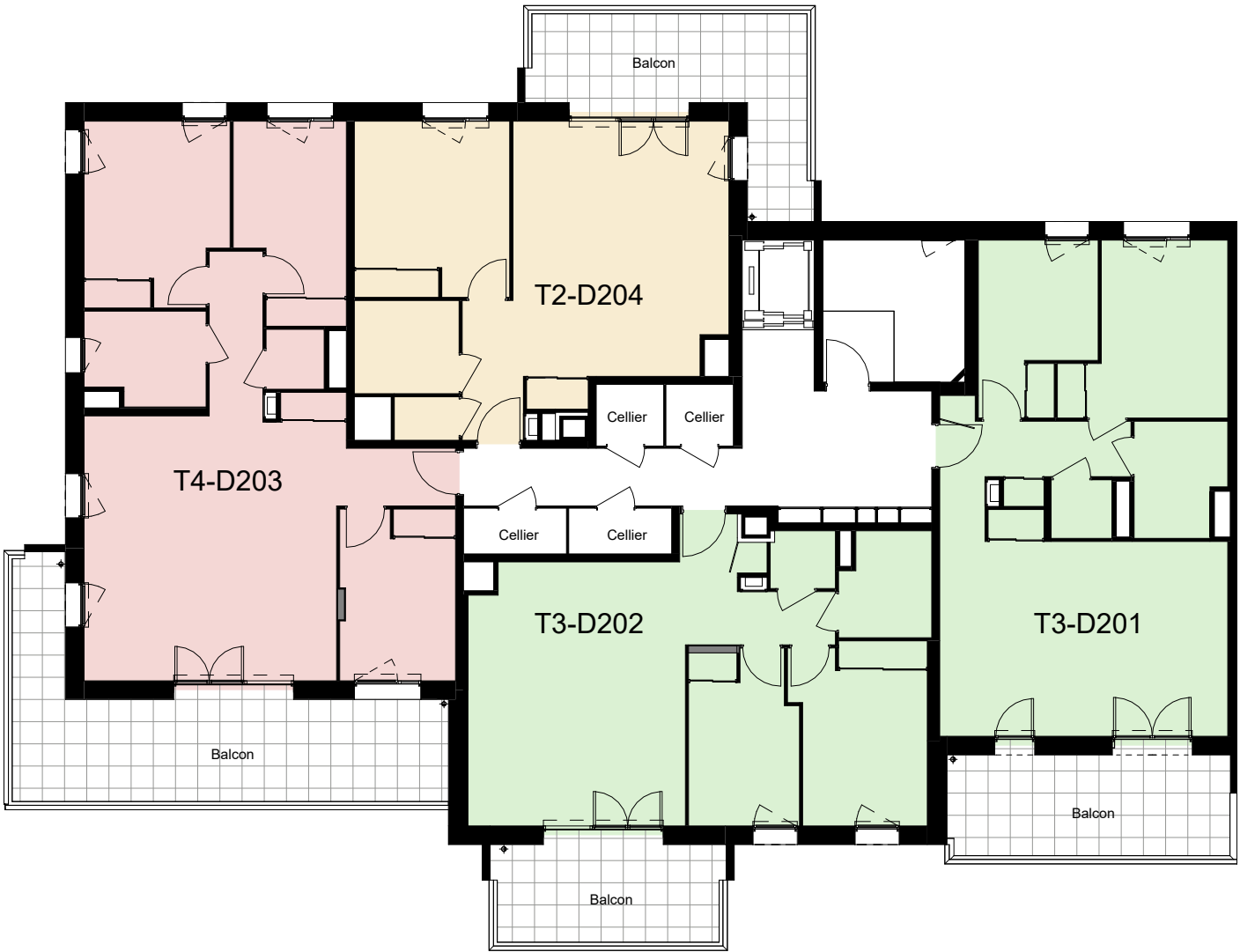
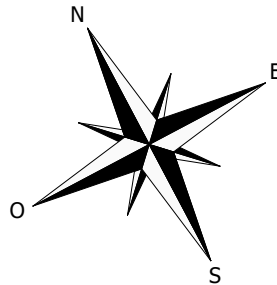


Ce document est un plan de commercialisation. Les cotes, les surfaces et les gaines sont susceptibles de modifications dues aux contraintes techniques de construction. Les retombées, soffites et faux-plafonds dus aux contraintes techniques peuvent exister. Les meubles dessinés sur ce plan ne sont qu'indicatifs et ne seront pas fournis par la SARL.

Bâtiment D - R+2

T2
T3
T4

Le MONT CHARVET - route de Lyon, lieu-dit La Grande Forêt 73160 COGNIN



INDICE	DATE	PLAN DE COMMERCIALISATION
0	Novembre 2024	Format A3

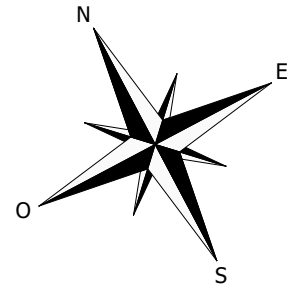
Des modifications sont susceptibles d'être apportées à ce plan en fonction des nécessités techniques, de la réalisation tant ce qui concerne les dimensions libres que les équipements. Les surfaces sont approximatives. Les retombées, les soffites, les faux-plafonds, les équipements sanitaires ainsi que le calepinage et les dimensions des carrelages sont figurés à titre indicatif, et peuvent subir des modifications pour impératif technique. Les appareils ménagers ne sont pas fournis. Les volets roulants seront prévus conformément à la notice de vente. Les coffres de volet roulant ne sont pas représentés et seront débordants à l'intérieur. La hauteur des seuils au droit des portes-fenêtres sur balcons ou terrasses pourra varier entre 8 et 25 cm à partir du sol intérieur. La hauteur entre le jardin et la terrasse pourra varier entre 0 et 40 cm. Les jardins ne seront pas nécessairement plats et pourront comporter des talus et des pentes.



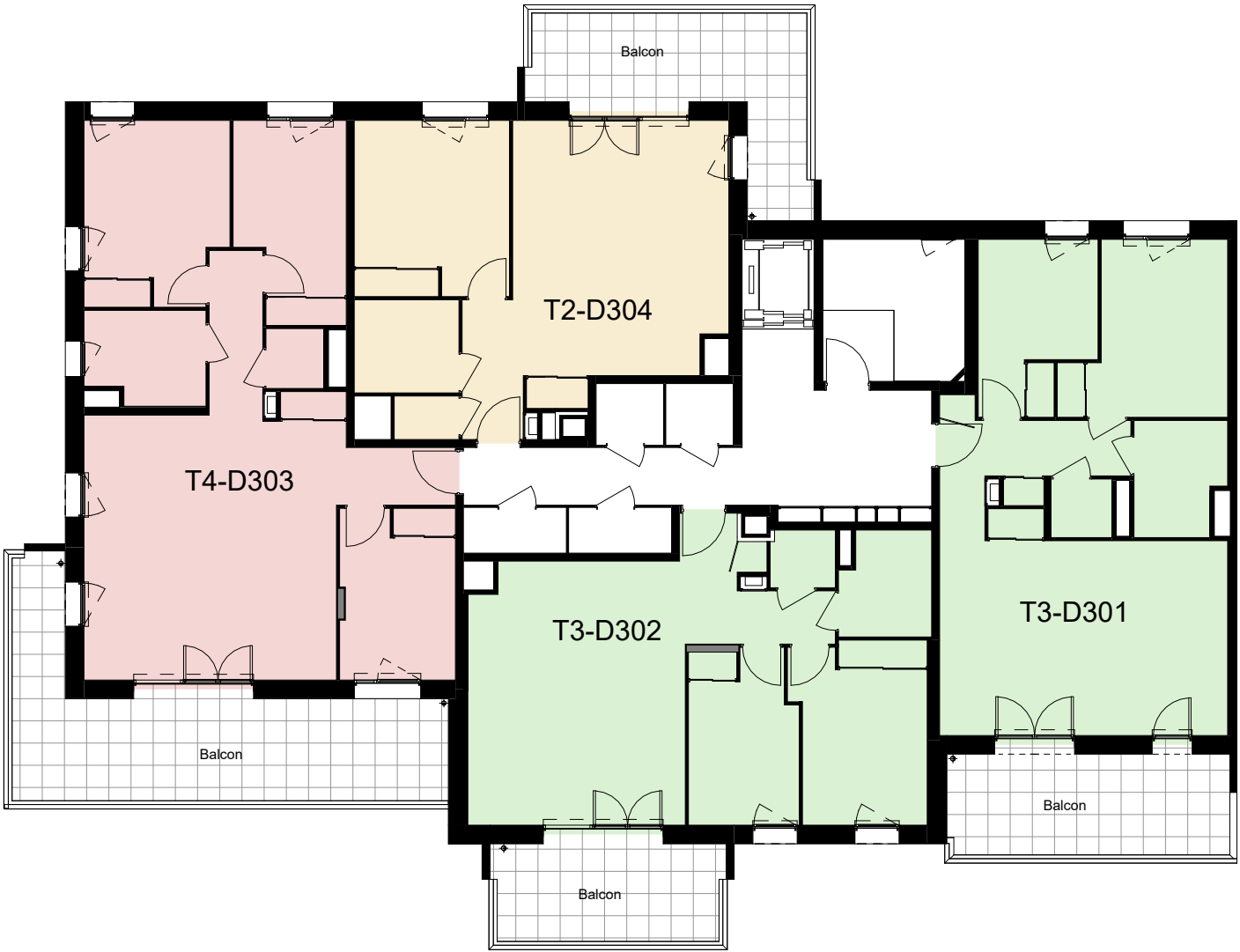
Ce document est un plan de commercialisation. Les cotes, les surfaces et les gaines sont susceptibles de modifications dues aux contraintes techniques de construction. Les retombées, soffites et faux-plafonds dus aux contraintes techniques peuvent exister. Les meubles dessinés sur ce plan ne sont qu'indicatifs et ne seront pas fournis par la SARL.

Bâtiment D - R+3

Le MONT CHARVET - route de Lyon, lieu-dit La Grande Forêt 73160 COGNIN



- T2
- T3
- T4



INDICE	DATE	PLAN DE COMMERCIALISATION
0	Novembre 2024	Format A3

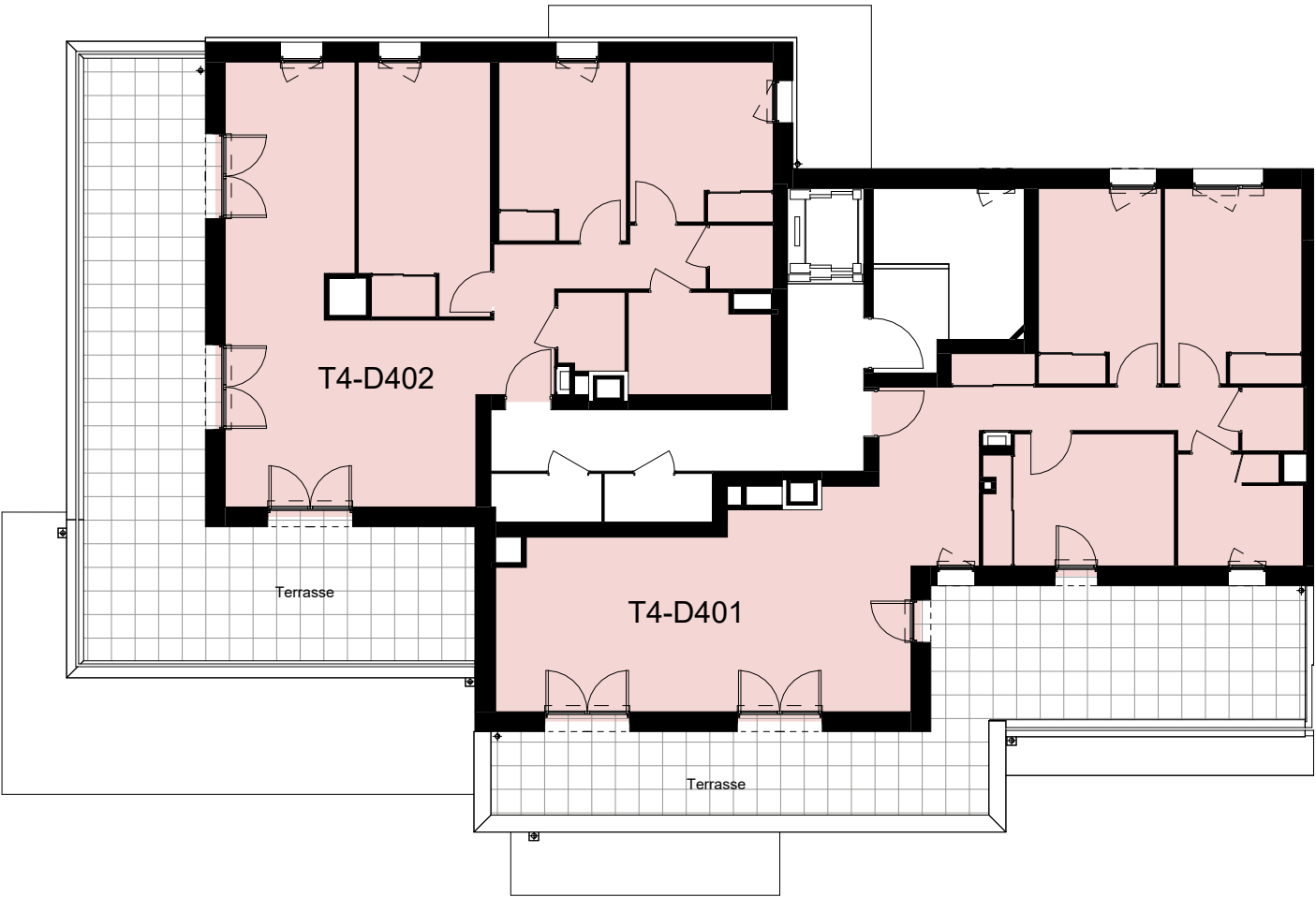
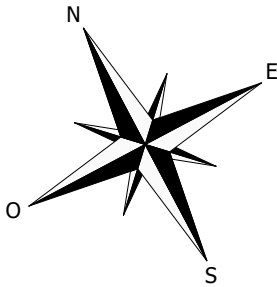
Des modifications sont susceptibles d'être apportées à ce plan en fonction des nécessités techniques, de la réalisation tant ce qui concerne les dimensions libres que les équipements. Les surfaces sont approximatives. Les retombées, les soffites, les faux-plafonds, les équipements sanitaires ainsi que le calepinage et les dimensions des carrelages sont figurés à titre indicatif, et peuvent subir des modifications pour impératif technique. Les appareils ménagers ne sont pas fournis. Les volets roulants seront prévus conformément à la notice de vente. Les coffres de volet roulant ne sont pas représentés et seront débordants à l'intérieur. La hauteur des seuils au droit des portes-fenêtres sur balcons ou terrasses pourra varier entre 8 et 25 cm à partir du sol intérieur. La hauteur entre le jardin et la terrasse pourra varier entre 0 et 40 cm. Les jardins ne seront pas nécessairement plats et pourront comporter des talus et des pentes.



Ce document est un plan de commercialisation. Les cotes, les surfaces et les gaines sont susceptibles de modifications dues aux contraintes techniques de construction. Les retombées, soffites et faux-plafonds dus aux contraintes techniques peuvent exister. Les meubles dessinés sur ce plan ne sont qu'indicatifs et ne seront pas fournis par la SARL.

T4

Le MONT CHARVET - route de Lyon, lieu-dit La Grande Forêt 73160 COGNIN



INDICE	DATE	PLAN DE COMMERCIALISATION
0	Novembre 2024	Format A3

Des modifications sont susceptibles d'être apportées à ce plan en fonction des nécessités techniques, de la réalisation tant ce qui concerne les dimensions libres que les équipements. Les surfaces sont approximatives. Les retombées, les soffites, les faux-plafonds, les équipements sanitaires ainsi que le calepinage et les dimensions des carrelages sont figurés à titre indicatif, et peuvent subir des modifications pour impératif technique. Les appareils ménagers ne sont pas fournis. Les volets roulants seront prévus conformément à la notice de vente. Les coffres de volet roulant ne sont pas représentés et seront débordants à l'intérieur. La hauteur des seuils au droit des portes-fenêtres sur balcons ou terrasses pourra varier entre 8 et 25 cm à partir du sol intérieur. La hauteur entre le jardin et la terrasse pourra varier entre 0 et 40 cm. Les jardins ne seront pas nécessairement plats et pourront comporter des talus et des pentes.

