



Lotissement "LES VILLAS DU SIERROZ"

Projet de plan de vente du lot n°1

Echelle : 1/200ème

Nouveaux numéros issus du DMPC n°2377R

Lot 1 : n°148 pour 440 m²

SYMBOLES

- Bordures A2
- Finition voirie en enrobés
- Finition trottoir en stabilisé
- Accès aux lots imposés
- Périmètre du lotissement. Surface totale : 1998m²
- Limite constructible hors petits volumes et piscine
- borne OGE nouvelle
- piquet nouveau
- borne OGE existante

- EU EU EU : Réseau d'eaux usées selon la DICT (RES_31132942) et plan de situation dressé par GRAND LAC et transmis le 20/12/2022
- EP EP EP : Réseau d'eaux pluviales selon la DICT (RES_31132942) et plan de situation dressé par GRAND LAC et transmis le 20/12/2022
- X X X : Réseau Orange selon la DICT (RES_31132942)

RESEAUX SECS PROJET

- Electricité**
- Réseau - TPC 1 novoplastic Ø110
- Coffret

- Téléphone**
- Réseau principal - 3x PVC Ø42.6/50
- Branchement - 2 x PVC Ø42.6/50

- LOT
- L2T

- 470.15 Altitude du projet
- 2% Pente du projet

RESEAUX HUMIDES PROJET

- Eaux Pluviales**
- Collecteur
- Grille EP
- Tranchée d'infiltration

- Eau Potable**
- Conduite principale
- Branchement - PEHD 26/32
- Chambre à vannes
- Regard de branchement

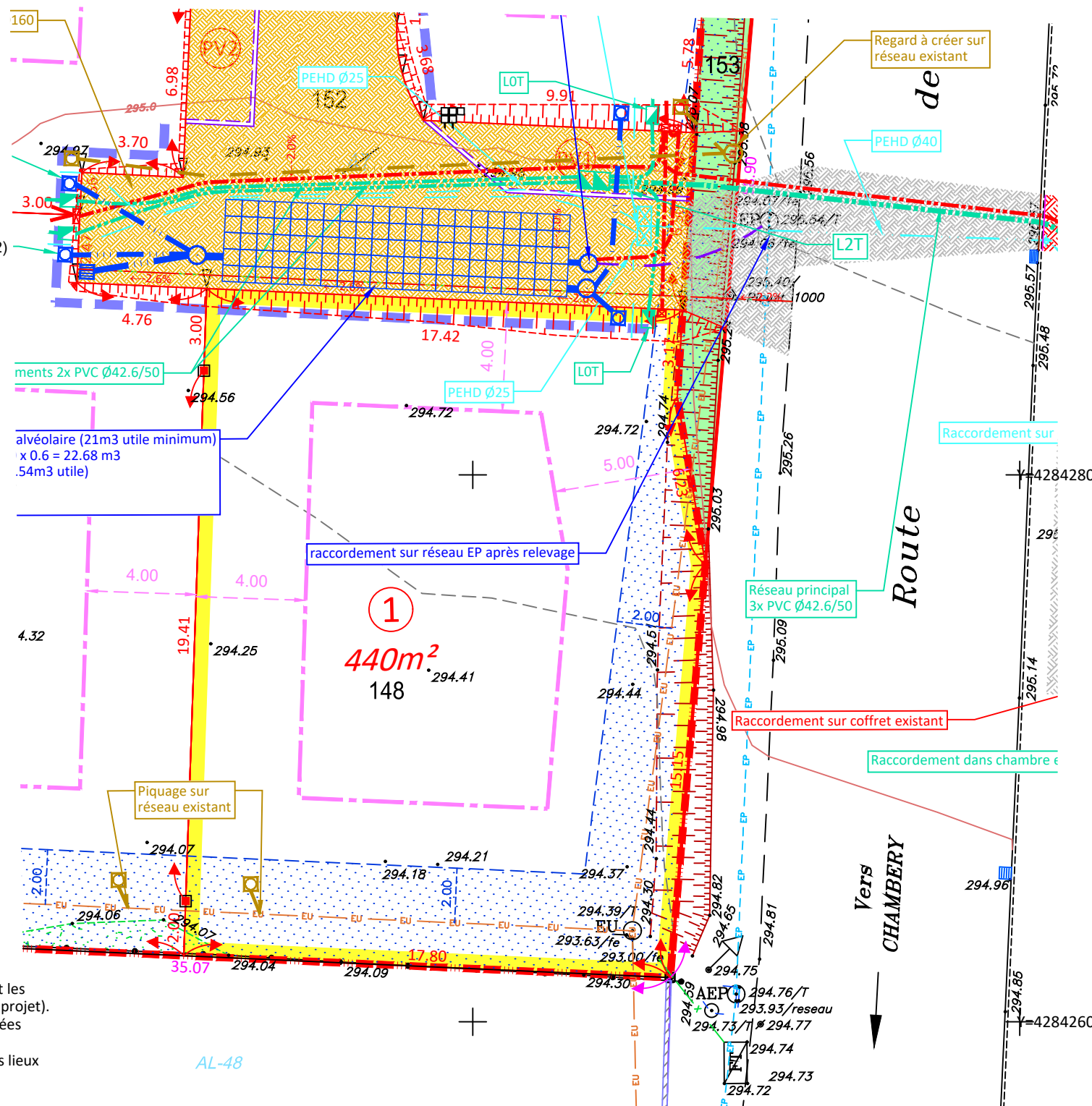
- Eaux Usées**
- Collecteur
- Branchement - Ø160
- Tampon rond
- Regard de branchement

application cadastrale (limite parcellaire indicative)
Cette application n'est qu'une présomption des limites de propriété, le cadastre ayant un but essentiellement fiscal. Elle ne saurait prévaloir une véritable définition des limites de propriété, effectuée et garantie par délimitation-bornage contradictoire.

Alignement délivré par le Département de Savoie le 02 Février 2022 - Réf: AL-2LACS-2022-0104

Nota : Les limites périmétriques ont été définies et mises en place en présence et avec l'accord des parties, le 13 décembre 2021. Le Procès Verbal et le plan de bornage signés par les parties demeureront annexés aux archives de la SCP BONIN FAVIER.

Nota : les altitudes de l'axe de la voirie indiquées sur ce plan sont les altitudes théoriques du permis d'aménager de la chaussée finie (projet).
Nota : les positions et les altimétries des réseaux projetés indiquées sur ce plan sont données à titre indicatif.
Nota : Les courbes et points de niveau correspondent à l'état des lieux avant les travaux de viabilité.



Coordonnées planimétriques : système RGF93 projection CC45 rattachées par GPS (réseau Téria)

Coordonnées altimétriques : système NGF / IGN69 (altitude normale) rattachées par GPS (réseau Téria)

Nota : Fond de plan réalisé par la SCP BONIN-FAVIER et fourni par AAC