

PLAN DE DIVISION DU PROJET D'AMENAGEMENT

ECHELLE : 1/250

Département de l'Isère
COMMUNE DE COLOMBE

Section AB

Lieu-dit : "Valfroide"

PROPRETE CONSORTS ANDRIEUX

- DESCRIPTIF DE LA DIVISION

- A** Terrain nu devant être cédé en vue de la construction
Parcelle AB 159p(b) - 755m² - Superficie mesurée
- B** Terrain nu devant être cédé en vue de la construction
Parcelle AB 159p(d) - 800m² - Superficie mesurée
- C** Terrain nu devant être cédé en vue de la construction
Parcelle AB 159p(f) - 640m² - Superficie mesurée
Parcelle AB 160p(k) - 128m² - Superficie mesurée
Parcelle AB 160p(m) - 60m² - Superficie mesurée
Superficie totale: 828m²

Parties devant être cédées à la Commune

- Parcelle AB 159p(c) - a - Contenance cadastrale
- Parcelle AB 159p(e) - a - Contenance cadastrale
- Parcelle AB 159p(g) - a - Contenance cadastrale
- Parcelle AB 160p(j) - a - Contenance cadastrale
- Parcelle AB 160p(i) - a - Contenance cadastrale

- DESCRIPTION DE LA VALEUR JURIDIQUE DES SUPERFICIES

SUPERFICIE MESURÉE: Obtenue à partir de mesures prises sur le terrain et approuvées par les voisins. (Valeur relatif)

CONTENANCE CADASTRALE: N'a qu'une valeur indicative et exprimée en hectare, are et centime. (Contenance non garantie)

- LIMITES ET POINTS CARACTÉRISTIQUES

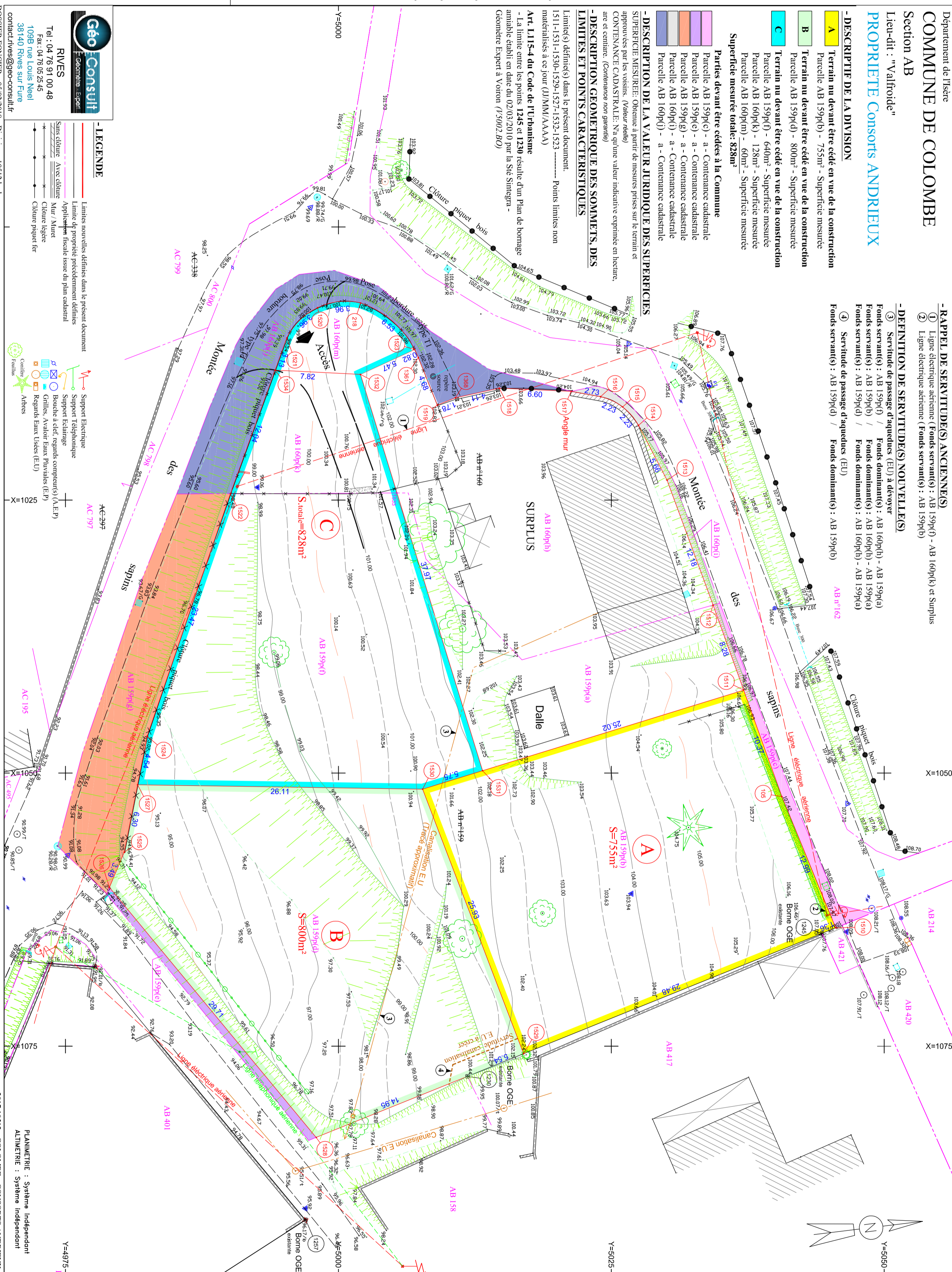
Limites(s) définie(s) dans le présent document.

1511-1531-1530-1529-1527-1532-1523 Points limites non matérialisés à ce jour (U/M/M/AAAA)

Art. L115-4 du Code de l'Urbanisme

- La limite entre les points 1245 et 1230 résulte d'un Plan de bornage amiable établi en date du 02/03/2010 par la SIE Sinegra - Géomètre Expert à Voiron (I/3002,80)

- ### - RAPPEL DE SERVITUDE(S) ANCIENNE(S)
- ① Ligne électrique aérienne (Fonds servant): AB 159p(f) - AB 160p(k) et Surplus
 - ② Ligne électrique aérienne (Fonds servant): AB 159p(b)
- ### - DEFINITION DE SERVITUDE(S) NOUVELLES(S)
- ③ Servitude de passage d'aqueducs (EU) à dévoyer
 - Fonds servant(s): AB 159p(f) / Fonds dominant(s): AB 160p(i) - AB 159p(a)
 - Fonds servant(s): AB 159p(b) / Fonds dominant(s): AB 160p(h) - AB 159p(g)
 - Fonds servant(s): AB 159p(d) / Fonds dominant(s): AB 160p(h) - AB 159p(g)
 - ④ Servitude de passage d'aqueducs (EU)
 - Fonds servant(s): AB 159p(d) / Fonds dominant(s): AB 159p(b)



RIVES
 Tél : 04 76 91 00 48
 Fax : 04 76 05 25 45
 109B rue Louis Neel
 38140 Rives sur Fure
 contact.rives@geo-consult.fr

- ### - LEGENDE
- Limites nouvelles définies dans le présent document
 - Limite de propriété précédemment définies
 - Application fiscale issue du plan cadastral
 - Sans clôture Avec clôture
 - Mur / Muret
 - Cloture légère
 - Cloture piquet fir

- Support Electrique
- Support Téléphonique
- Support Eclairage
- Bouche à ciel, regards complets (A, E, P)
- Mur / Muret
- Regards Eaux Pluviales (E, P)
- Regards Eaux Usées (E, U)
- Adresse

- Contre-feuille
- Feuille
- Adresse

- PLANIMETRIE : Systeme independant
- ALTIMETRIE : Systeme independant

DOSSIER FONCIER - 05/02/2018 - Division - 10512p.dwg

2017.10512 - COLOMBE - CONSORTS ANDRIEUX