

**R+2 T2 N° C201 de base**

**LEGENDE :**

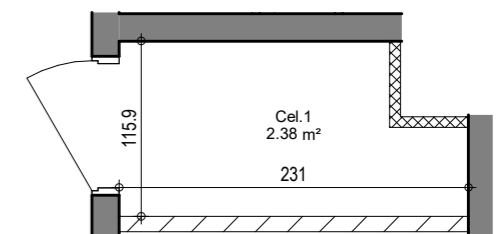
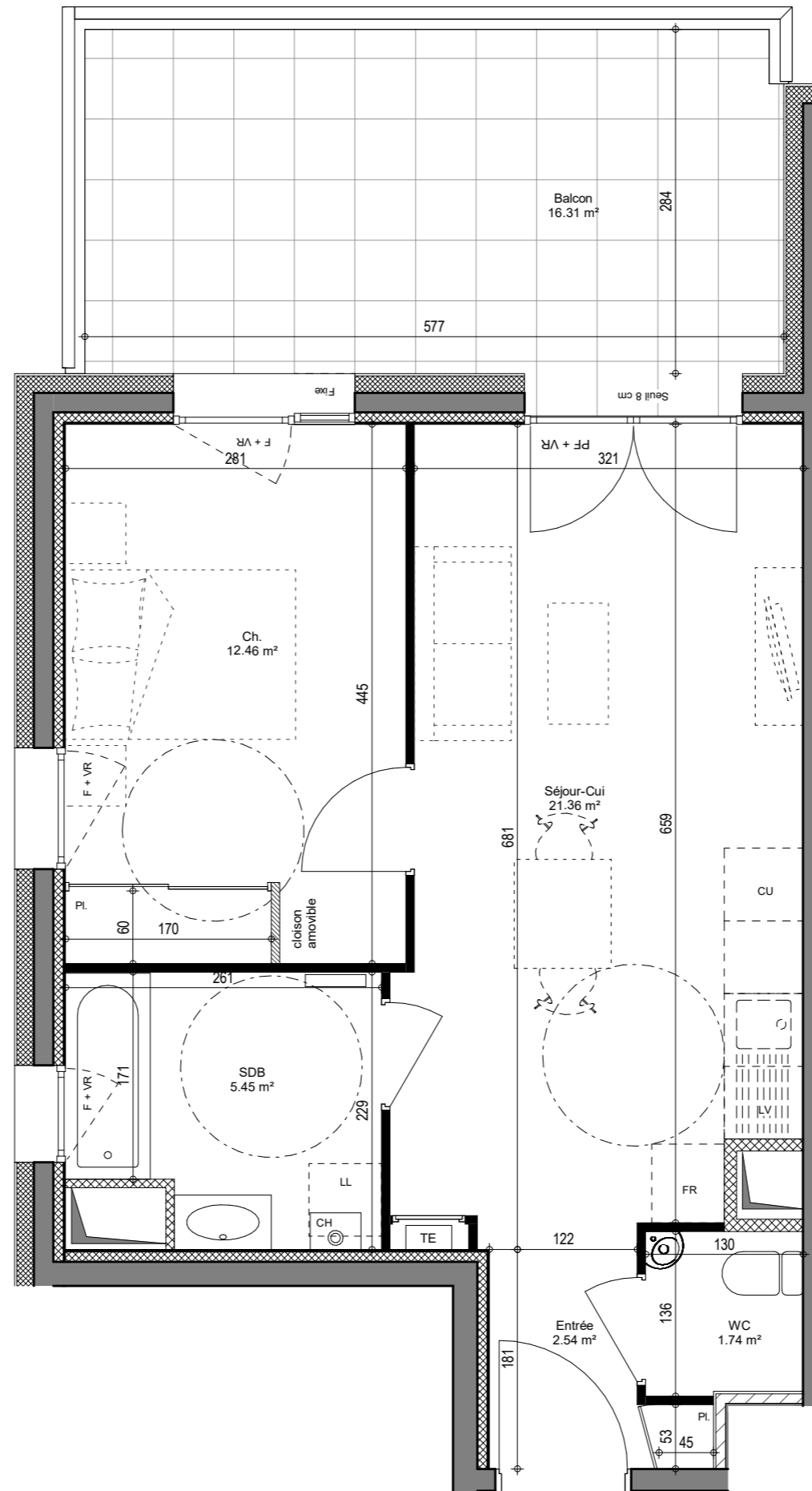
- LL Emplacement lave-linge
- LV Emplacement lave-vaisselle
- FR Emplacement réfrigérateur
- CU Emplacement cuisson
- CH Chaudière gaz
- CE Chauffe-eau électrique
- SS Sèche-serviette
- PB Pare-bain
- TE Tableau électrique
- PL Placard
- VR Volet roulant
- PF Porte-fenêtre
- F Fenêtre

- Talus
- Cloison amovible
- Pare-douche
- Caisson carrelé/railcé
- Plage carrelée
- Faux-plafond/soffite

Hauteur sous-plafond courant : 250 cm

**TABLEAU DE SURFACES**  
(y compris placards)

|                                 |                            |
|---------------------------------|----------------------------|
| Séjour-Cuisine                  | 21.36                      |
| Ch. + Pl.                       | 12.46                      |
| Entrée + Pl.                    | 2.54                       |
| SDB                             | 5.45                       |
| WC                              | 1.74                       |
| <b>Total surface habitable</b>  | <b>43.55 m<sup>2</sup></b> |
| Cellier                         | 2.38                       |
| Balcon                          | 16.31                      |
| <b>Total surface extérieure</b> | <b>16.31 m<sup>2</sup></b> |
| <b>INDICE</b>                   | <b>DATE</b>                |
| <b>Ind.A</b>                    | Octobre 2023               |
|                                 | Format A3                  |



Ce document est un plan de pré-commercialisation. Les cotes, les surfaces et les gaines sont susceptibles de modifications dues aux contraintes techniques de construction. Les retombées, soffites et faux-plafonds dus aux contraintes techniques peuvent exister. Les meubles dessinés sur ce plan ne sont qu'indicatifs et ne seront pas fournis par la SARL.